



Piattaforma *on line* per la condivisione e l'analisi integrata di dati georeferenziati relativi alla presenza di Cetacei e tartarughe marine nelle acque del Santuario Pelagos.



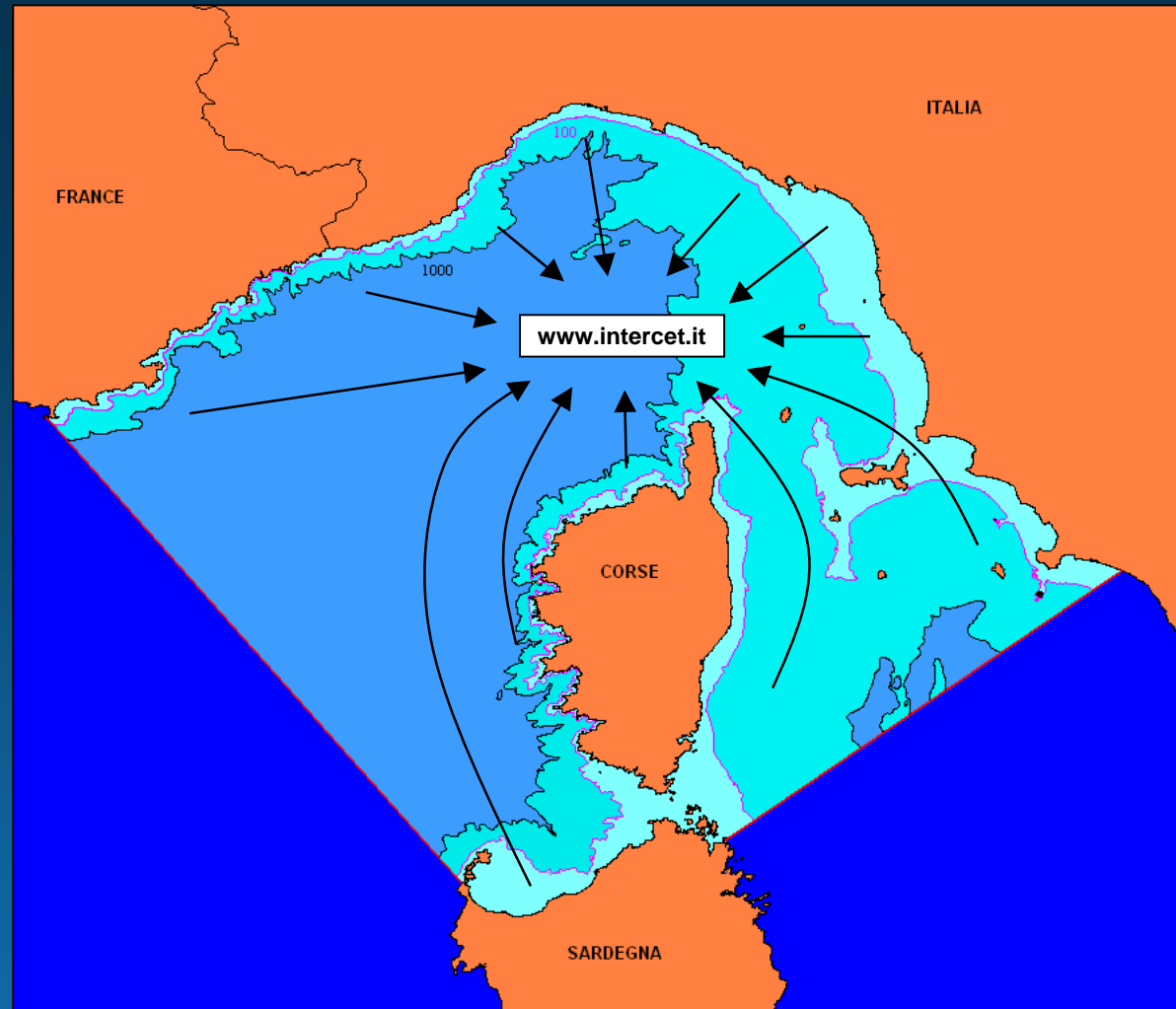
Provincia di Livorno



F. Fossa/Delfini Metropolitani/Acquario di Genova



L. Frigerio/Delfini Metropolitani/Acquario di Genova



Il progetto INTERCET nasce per favorire la cooperazione di soggetti impegnati in attività di ricerca su Cetacei e tartarughe marine, tramite lo sviluppo di una piattaforma GIS su Web per l'aggregazione, la visualizzazione e l'analisi integrata di dati georeferenziati.



L. Frigerio/Delfini Metropolitani/Acquario di Genova

La piattaforma INTERCET mette assieme la tecnologia dei sistemi informativi territoriali o GIS (*Geographic Information System*) con la logica di condivisione di informazioni tipica del Web.

I GIS sono sistemi informativi computerizzati che permettono l'acquisizione, la registrazione, l'analisi e la visualizzazione di informazioni derivanti da dati georeferenziati.

Il Web (WWW, *World Wide Web*, anche noto come Grande Ragnatela Mondiale) è un servizio di Internet che permette la condivisione e il libero accesso agli utenti di internet (o a una selezione di utenti) di informazioni e servizi.



F. Fossa/Delfini Metropolitani/Acquario di Genova

Per la realizzazione di INTERCET è stato utilizzato il software ArcGIS Server, prodotto e distribuito dalla ESRI. Si tratta di un GIS completo basato su tecnologia Web. ArcGIS Server fornisce una piattaforma attraverso la quale gli utenti di ArcGIS Desktop possono pubblicare e rendere disponibile le loro informazioni geografiche alla comunità di utenti.

**TRACCIATI
DI RILEVAMENTO**



**TRACCIATI DI
AVVISTAMENTO (TDA)**



**DATI FOTOGRAFICI
ASSOCIATI AL TDA**



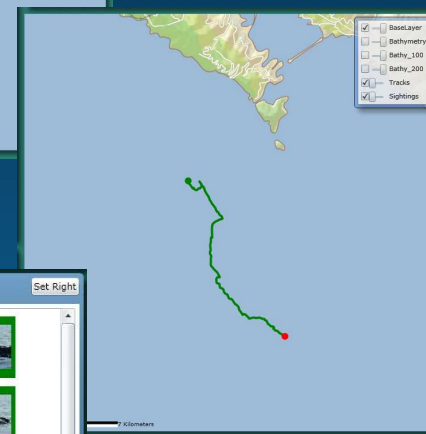
foto-identificazione

**DATI FOTOGRAFICI
ASSOCIATI ALL'INDIVIDUO**



**CONFRONTO CATALOGHI
FOTOGRAFICI**

matching





MANAGE TRACKS

Manage Tracks...

New

Track Code

Date/Time Start

<dd/MM/yyyy>

15

Date/Time End

<dd/MM/yyyy>

15

Platform

Numb.Observers

Sea State

☐ Acoustic ☐ Visual Sighting

Save

☐ Track Code

☐ Has Sightings

☐ Yes ☐ No

☐ To Publish

☐ Yes ☐ No

☐ Period

From

<dd/MM/yyyy>

15

To

<dd/MM/yyyy>

15

Filter

View Sightings

Publish Track



MANAGE TRACKS

Manage Tracks...

New

Track Code

Date/Time Start

<dd/MM/yyyy> 15

Date/Time End

<dd/MM/yyyy> 15

Platform

Numb.Observers

Sea State

☐ Acoustic ☐ Visual ☐ Sighting

Save

☐ Track Code

☐ Has Sightings

☐ Yes ☐ No

☐ To Publish

☐ Yes ☐ No

☐ Period

From

<dd/MM/yyyy> 15

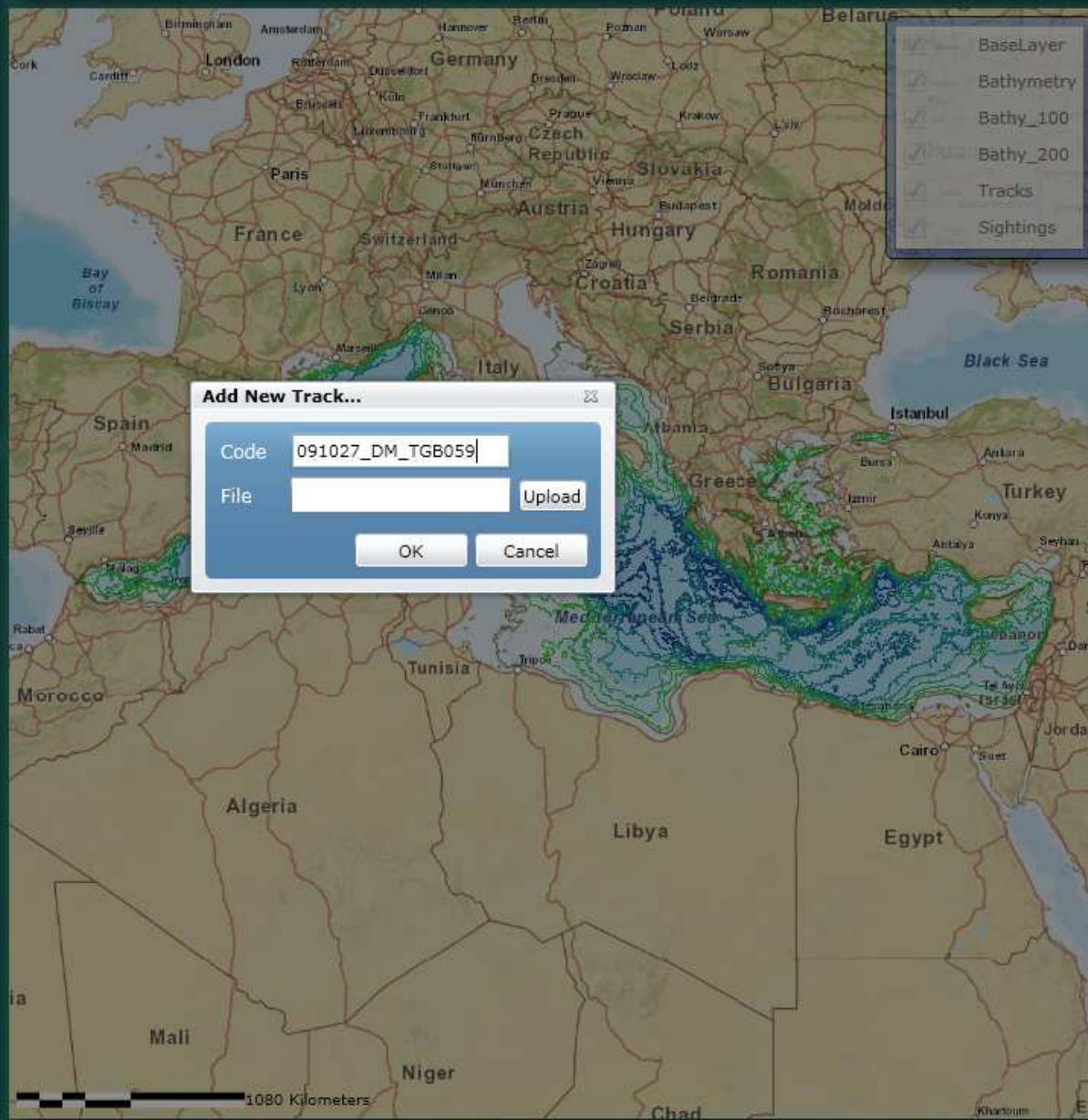
To

<dd/MM/yyyy> 15

Filter

View Sightings

Publish Track



Add New Track...

Code 091027_DM_TGB059

File

Upload

OK

Cancel



MANAGE TRACKS

Manage Tracks...

New

Track Code 091027_DM_TGB059

Date/Time Start 27/10/2009 15

10:17:35 AM

Date/Time End 27/10/2009 15

2:05:32 PM

Platform Semi-rigid boat

Numb.Observers 3

Sea State Calm (glassy) 0m

☐ Acoustic ☒ Visual Sighting 1

Save

☒ Track Code 091027_DM_TGB059

☐ Has Sightings Yes No

☐ To Publish Yes No

☐ Period From <dd/MM/yyyy> 15

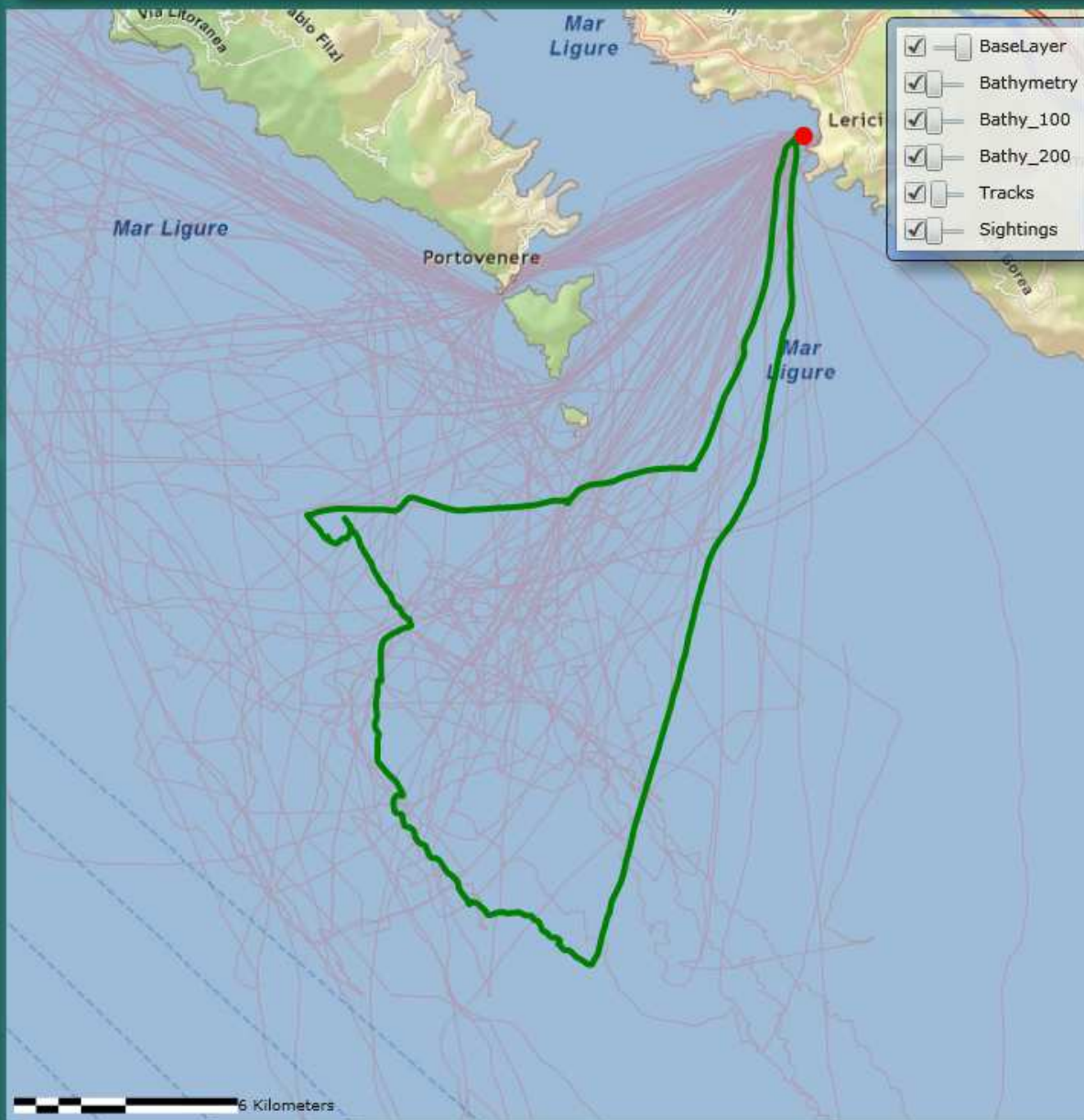
To <dd/MM/yyyy> 15

Filter

091027_DM_TGB059

View Sightings

Publish Track



- ☒ BaseLayer
- ☒ Bathymetry
- ☒ Bathy_100
- ☒ Bathy_200
- ☒ Tracks
- ☒ Sightings





MANAGE SIGHTINGS



Manage Sighting...

Sighting Code

Target Species
☒ Tursiops truncatus
☐ Ziphius cavirostris
☐ Caretta caretta

Data/Time Start

Data/Time End

Track Code

Associated Species
☐ Birds
☐ Fishes
☐ Invertebrates

Total Individuals Calves...

Ass. With human Activities

☒ Has Photos ☐ Acoustic ☒ Visual

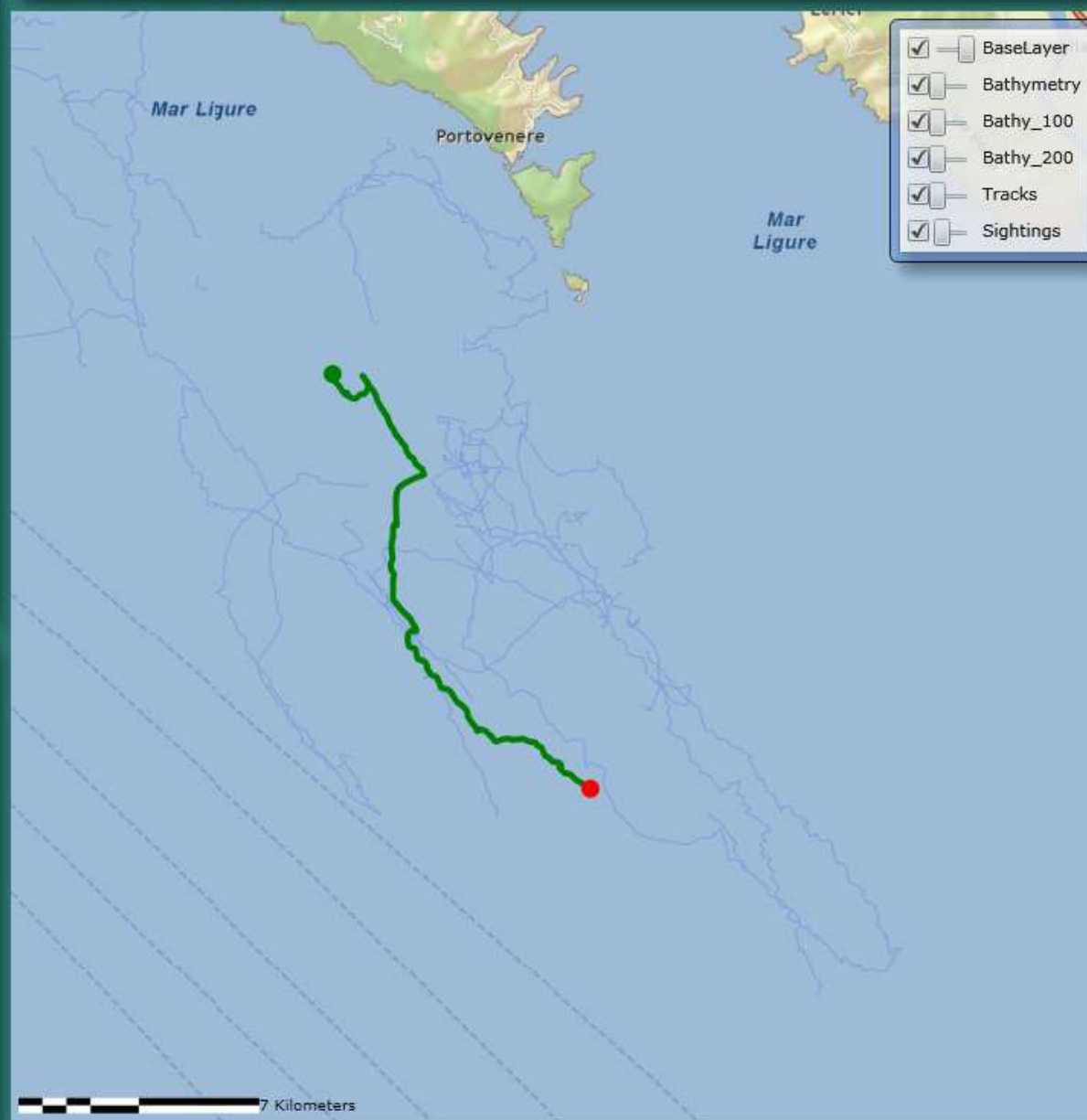
☒ Sighting Code

☐ Track Code

☐ To Publish ☐ Yes ☐ No

☐ Target Species

☐ Individual Code



☒ BaseLayer
☒ Bathymetry
☒ Bathy_100
☒ Bathy_200
☒ Tracks
☒ Sightings



MANAGE PHOTOS

Select Photos

☐ Track Code

☐ Date 15

☒ Sighting Code

☐ Side

☐ Individual Code

☐ Is Associated ☐ Yes ☐ No

Filter

Set Left

Set None

Set Right



Load Photos

Individuals Sightings

Select Individuals

Species Code Filter

TTDM025



Assign



Remove



Track Code

Individual Code

Date 15

Sighting Code

File Name





MANAGE INDIVIDUALS



Manage Individuals

☒ Target Species Tursiops truncatus

☐ Individual Code

☒ Sighting Code 091027_DM_SGB037

Filter

TTDM025
TTDM036
TTDM053
TTDM061
TTDM083
TTDM099
TTDM105
TTDM107
TTDM243
TTDM244

View Photos

View Sightings

Individual Code TTDM244

INTERCET Code

Sex Undefined

Sexing Other

Species Tursiops truncat

☐ Dead

Add

Update

Delete





MANAGE CATALOGUES



Select Individuals

Target Species

Individual Code

Filter

TTDM137

TTDM138

TTDM139

TTDM140

TTDM141

TTDM142

TTDM143

TTDM144

Original Code

INTERCET Code

Sex

Sexing

Species

☐ Dead

Track Code

Date

15

Sighting Code



Select Individuals

Target Species

Individual Code

Filter

TTDM028

TTDM030

TTDM031

TTDM032

TTDM033

TTDM036

TTDM037

TTDM038

Original Code

INTERCET Code

Sex

Sexing

Species

☐ Dead

Track Code

Date

15

Sighting Code





MANAGE SIGHTINGS



Manage Sighting...

Sighting Code

Target Species
☒ Tursiops truncatus
☐ Ziphius cavirostris
☐ Caretta caretta

Data/Time Start

Data/Time End

Track Code

Associated Species
☐ Birds
☐ Fishes
☐ Invertebrates

Total Individuals Calves...

Ass. With human Activities

☒ Has Photos ☐ Acoustic ☒ Visual

☐ Sighting Code

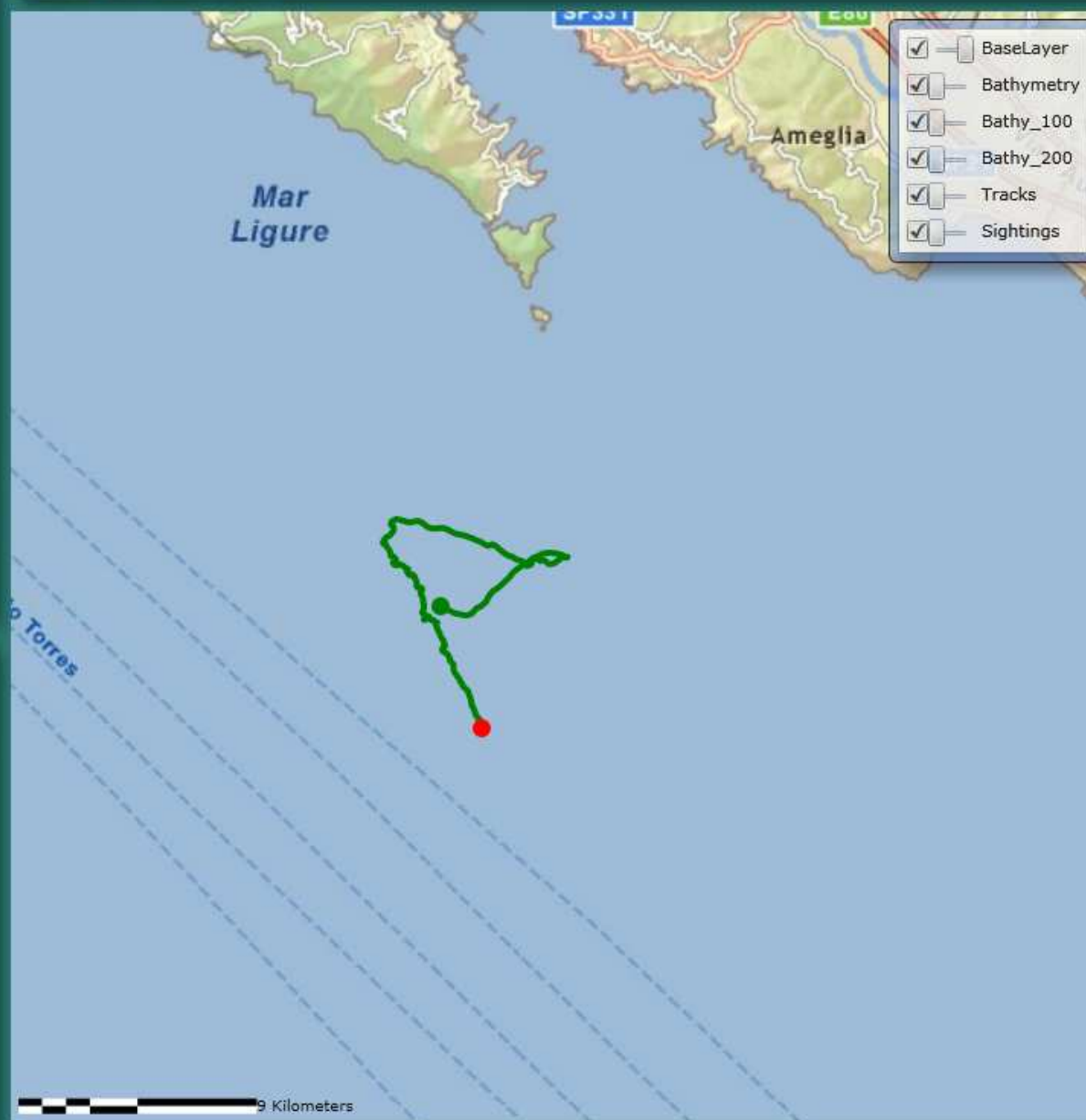
☐ Track Code

☐ To Publish ☐ Yes ☐ No

☐ Target Species

☒ Individual Code

090722_DM_SGB034
090806_DM_SGB035





L. Frigerio/Delfini Metropolitani/Acquario di Genova

Lo scambio e l'aggregazione dei dati sulla piattaforma INTERCET permetterà di ottenere informazioni relative a habitat, *home range* e abbondanza dei Cetacei e delle tartarughe marine nell'area di studio coperta dagli enti di ricerca allacciati.

La piattaforma INTERCET fornirà inoltre una serie di servizi agli enti collegati, consentendo il libero accesso a strumenti software utili a caricare e visualizzare sulla piattaforma i dati geografici e fotografici raccolti e compiere una serie di analisi preliminari.



L. Frigerio/Delfini Metropolitani/Acquario di Genova



F. Fossa/Delfini Metropolitani/Acquario di Genova

Potranno allacciarsi alla piattaforma INTERCET un numero di partner pressoché illimitato. La rete di collaborazione potrà allargarsi anche a livello geografico, includendo nuove aree di studio (potenzialmente a tutto il Mediterraneo).

La piattaforma potrà includere nuovi temi di ricerca, allargando la rete di monitoraggio a nuove specie (per es. uccelli marini) e integrandosi con piattaforme analoghe già esistenti (per es. OBIS SEAMAP).



F. Fossa/Delfini Metropolitani/Acquario di Genova

Attraverso la piattaforma INTERCET ci si propone inoltre di favorire una maggiore uniformità nei sistemi di raccolta dati, individuando un terreno comune nelle attività di ricerca dei diversi soggetti coinvolti.

INTERCET potrà essere utilizzato come strumento di monitoraggio per gli enti deputati alla gestione della fauna marina, con particolare riferimento a Cetacei e tartarughe marine.



G. Gnone/Delfini Metropolitani/Acquario di Genova

INTERCET avrà una parte liberamente accessibile al grande pubblico di internet, dedicata alla biologia e alla distribuzione dei Cetacei, alle attività di ricerca in corso e all'aggiornamento sullo stato di Conservazione dei Cetacei del Mediterraneo.

