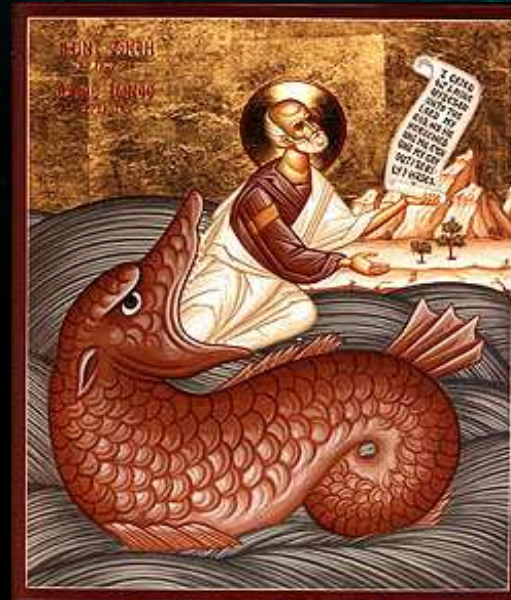


DAL SANTUARIO PELAGOS ALL'OSSERVATORIO DEI CETACEI L'ESPERIENZA DELLA TOSCANA



Il profeta Jonah e la balena

**Ratifica del Protocollo di Barcellona alla creazione nel
Legge 11 ottobre 2001, n. 391
di un iterato Ocean Sanctuary per i mammiferi
marini (Roma 25/11/1999) Repubblica Italiana,
Francese e Principato di Monaco**

Art. 4 Le parti si impegnano per garantire uno stato di conservazione favorevole dei mammiferi marini proteggendoli, insieme al loro habitat dagli impatti negativi diretti o indiretti delle attività umane

Art. 6.2 Le parti adottano strategie nazionali miranti alla soppressione progressiva degli scarichi di sostanze tossiche..e alla protezione contro l'inquinamento da fonti e attività situate a



MARITTIMO - IT FR - MARITIME
TOSCANA - LIGURIA - SARDEGNA - CORSICA

GIONHA

GOVERNANCE AND INTEGRATED OBSERVATION
OF MARINE NATURAL HABITAT



Programma cofinanziato con il Fondo
Europeo per lo Sviluppo Regionale
Programme cofinancé par le Fonds
Européen de Développement Régional



Penisola di Giens - Capo Falcone - Capo Ferro - Fosso Chiarone
Superficie Santuario 87.500 Km²



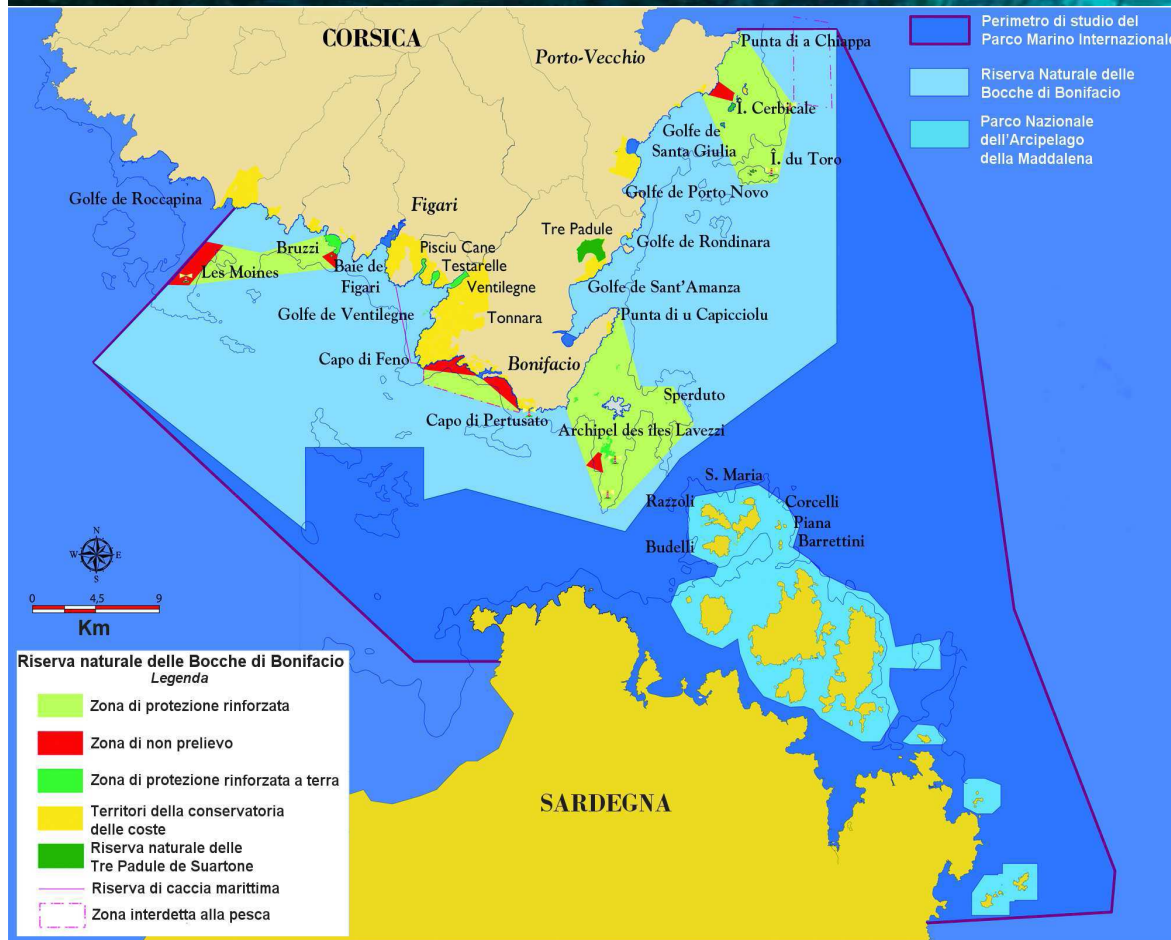
MARITTIMO - IT FR - MARITIME
TOSCANA - LIGURIA - SARDEGNA - CORSICA

GIONHA

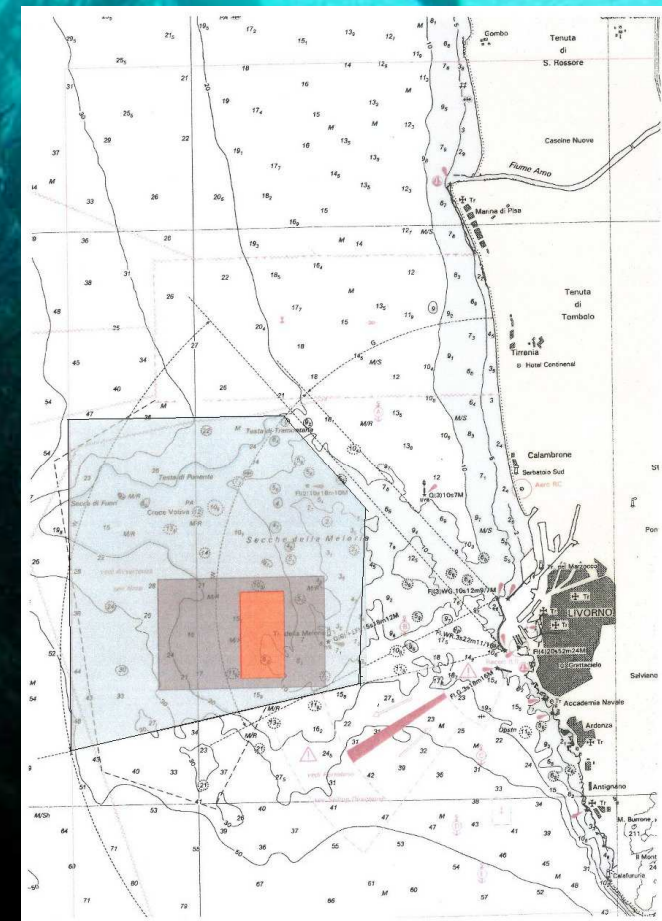
GOVERNANCE AND INTEGRATED OBSERVATION
OF MARINE NATURAL HABITAT



Programma cofinanziato con il Fondo
Europeo per lo Sviluppo Regionale
Programme cofinancé par le Fonds
Européen de Développement Régional



Carta del Parco marino internazionale



Area Marina Protetta Secche della Meloria

QUADRO NORMATIVO IN TOSCANA LEGGE REGIONALE 56/2000

DEFINIZIONE DI BIODIVERSITA':

La variabilità degli organismi viventi di ogni origine, degli ecosistemi terrestri, marini ed acquatici ed i complessi ecologici di cui fanno parte; ivi inclusa la diversità nell'ambito della specie, tra le specie e tra gli ecosistemi

PIANO DI AZIONE ECOREGIONALE 2009/2011:

Convenzione WWF decreto 6885/2007 prevede 14 target marini di conservazione, compresa una zona estesa all'Arcipelago

AREA MARINA PROTETTA SECCHIE DELLA MELORIA:

Decreto MiATTM 21 ottobre 2009
Regolamento attività n.217 28 luglio 2009

Osservatorio Toscano dei Cetacei

*si forma nel 2007 come valore aggiunto per il Santuario Pelagos,
con la costituzione di una rete di coordinamento dei partner che si
dedicano allo studio della biodiversità, ricerche e monitoraggio in
mare, recupero animali spiaggiati*

Oltre 40 soggetti pubblici e privati aderiscono alla rete dell'OTC



NORME e RISORSE OTC

Delibera G.R. n.247 del 10 aprile 2007	euro 30.000,00
Delibera G.R. n.136 del 15 febb 2010	
Macrobiiettivo E4 – PRAA 2007-2010	euro
100.000,00	
Decreto 4185 del 9 agosto 2010 ,	
Bando per la concessione di contributi	
PRAA 2007/2010 “Un mare di delfini”	euro
60.000,00	
Campagna di comunicazione OTC	euro 36.000,00

Delibera G.R. 28 marzo 2011 n.199 **Ruolo e funzioni dell’OTC**

Centro di coordinamento eccellenze
Programmazione
Raccolta e gestione informazioni
Informazione, educazione e comunicazione ambientale

OBIETTIVI DELL'OTC

Valutazione impatti sull'ecosistema

Inquinamento chimico (sostanze pericolose, metalli pesanti, ipa, pcb,..)

Disturbo sonoro e meccanico da navigazione

Disturbo cantieristica Grandi Opere

Alterazione meccanica delle biocenosi del fondo (pesca, escavi, ancoraggi, ..)

Sfruttamento delle risorse ittiche (pesca professionale e ricreativa)

Eutrofizzazione (azoto, fosforo ed altre sostanze fitostimolanti)

Presenze turistiche

Attività svolta dall'OTC Periodo 2007-2011

- Presidio estivo punti informativi Capoliveri – Viareggio- Enfola
- Progettazione Progetto transfrontaliero GIONHA (dal 2006)
- Rete coordinamento avvistamenti-spiaggiamenti partner OTC
- Gruppo di Lavoro “Monitoraggio Balena di San Rossore”
- Predisposizione Report biennali



Attività Comunicazione

- **Eventi e Mostre itineranti** (Terra Futura, Festambiente, Dire&fare, Parco Nazionale dell'Arcipelago)
- **Video** "Il re del mare e altre storie" con DIBIO UNIGE, ARPAT, UNISI,
- **Corso di formazione** febbraio 2011 sede UNISI
- **Corso di formazione** aprile 2011 Villa Borbone Viareggio
- **Campagna di comunicazione radiofonica** "Segnala un avvistamento"
- **RAIUNO- Interviste** 2010-2011 su ruolo e prodotti OTC
- **Implementazione sito web** in link con sito gionha.eu
www.regione.toscana.it/ambienteterritorio/biodiversita

Rete contatti cittadini e volontari e capitanerie di porto
www.regione.toscana.it



In toscana è affidato all'ARPAT, anche attraverso
GIONHA,

MONITORAGGIO ACUSTICO

che si occupa nell'arco del triennio 2009-2012, di effettuare apposite misure in mare, con Idrofono, al fine di valutare gli impatti derivanti da navigazioni e cantieristica in mare. Altre misure sono state affidate all'UNISI/Cetus tramite Bando "Un mare di delfini" Decreto 4185/2010

Negli ultimi 2 anni, dagli spiaggiamenti verificatesi per circa 53 esemplari di mammiferi marini tra cui Stenelle, Tursiopi, Capodoglio e Balenottere, non si sono rilevati decessi dovuti ad impatto acustico
(Interrog. Parlam.// Risposta della regione toscana del 7aprile 2011)

10 SPIAGGIAMENTI IN TOSCANA nel 2011
ARPAT/OTC

8 Tursiops truncatus

BALENOTTERA di San Rossore (PI) 26 gennaio 2011



MARITTIMO - IT FR - MARITIME
TOSCANA - SICILIA - SARDEGNA - CORSE

GIONHA

GOVERNANCE AND INTEGRATED OBSERVATION
OF MARINE NATURAL HABITAT



Programma cofinanziato con il Fondo
Europeo per lo Sviluppo Regionale
Programme cofinancé par le Fonds
Européen de Développement Régional



Foto CE.TU.S.



Balenottera di San Rossore

Foto CE.TU.S.



ZIFIO di Pietrasanta

POSSIBILITA' DI COLLISIONI CON NAVI PER AUMENTO RUMORE SOTTOMARINO ???

Porti nazionali, internazionali, regionali in Toscana

Piombino

Attività industriali siderurgiche, il servizio di rifornimento alle isole dell'arcipelago toscano e la Sardegna. Oltre 3 milioni di passeggeri e 1.500.000 veicoli per merci e/o passeggeri, Ha fondali a circa 8 metri

Marina di Carrara,

Import/export di merci non containerizzate, in particolare marmi e graniti, soprattutto in import. Contesto turistico forte. Ha fondali per circa 8-10 mt

Livorno

Porto internazionale, nazionale e regionale. Traffici import-export con la Toscana, con altri mercati in ampliamento. Crocierismo e isole, e oltre 2 milioni di passeggeri e crocieristi (un milione e mezzo di veicoli-stima). Livorno ha una performance da piattaforma logistica costiera. Ha fondali a 13 metri



MARITTIMO - IT FR - MARITIME
TOSCANA - SICILIA - SARDEGNA - CORSICA

GIONHA

GOVERNANCE AND INTEGRATED OBSERVATION
OF MARINE NATURAL HABITAT



Programma cofinanziato con il Fondo
Europeo per lo Sviluppo Regionale
Programme cofinancé par le Fonds
Européen de Développement Régional



Jan Saenredam (1565–1607)

Balena Spiaggiata



Omaggio a Pieter Bruegel (1525-1530)

