



MARITTIMO - IT FR - MARITIME



# GIONHA

GOVERNANCE AND INTEGRATED OBSERVATION  
OF MARINE NATURAL HABITAT

## IL RECUPERO DELLE TARTARUGHE MARINE: ASPETTI GESTIONALI, SANITARI E NORMATIVI



22 Giugno 2011

Università degli Studi di Sassari  
Facoltà di Medicina Veterinaria



UNIONE EUROPEA



REGIONE AUTONOMA  
DELLA SARDEGNA



ARPAT

Agenzia regionale  
per la protezione ambientale  
della Toscana



REGIONE LIGURIA



Provincia di  
Livorno



# GIONHA

GOVERNANCE AND INTEGRATED OBSERVATION  
OF MARINE NATURAL HABITAT

***ESPERIENZE NEL RECUPERO DELLE  
TARTARUGHE MARINE NELL'AMBITO  
DELL'ATTIVITA' DELLA RETE REGIONALE  
PER LA CONSERVAZIONE DELLA FAUNA  
MARINA***





**DAL 2005 IL CORPO DELLE CAPITANERIE DI PORTO  
COLLABORA AL “PROGETTO DELLA RETE  
REGIONALE PER LA CONSERVAZIONE DELLA  
FAUNA MARINA”**

**SCOPO DEL PROGETTO E' STATO  
QUELLO DI CREARE UNA RETE  
CAPILLARE PER IL RECUPERO E LA CURA  
DELLA FAUNA MARINA IN DIFFICOLTA', IN  
PARTICOLARE PER I MAMMIFERI E LE  
TARTARUGHE MARINE**



# GIONHA

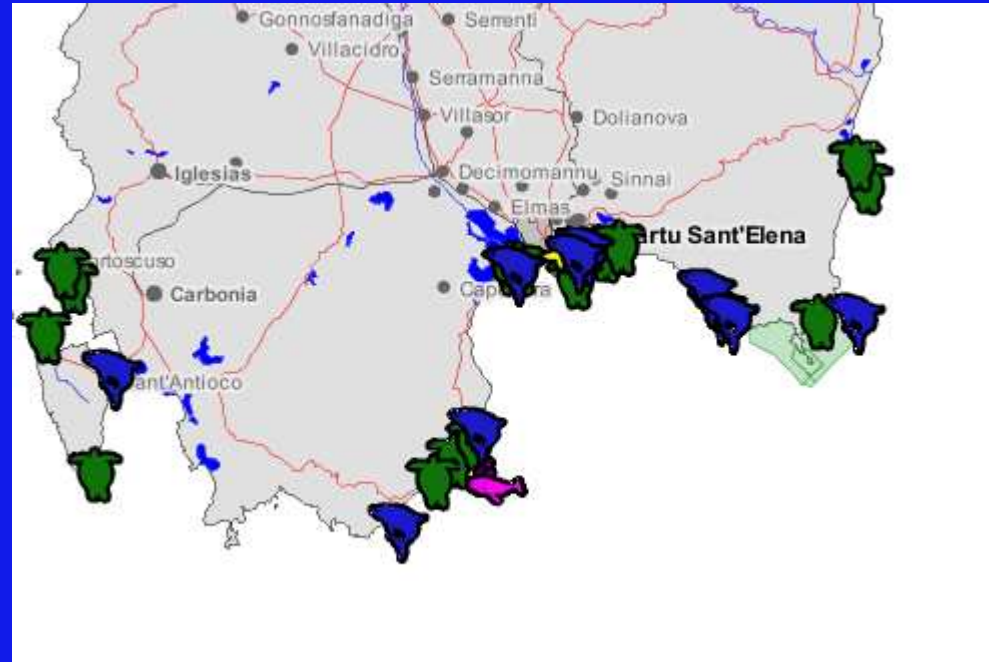
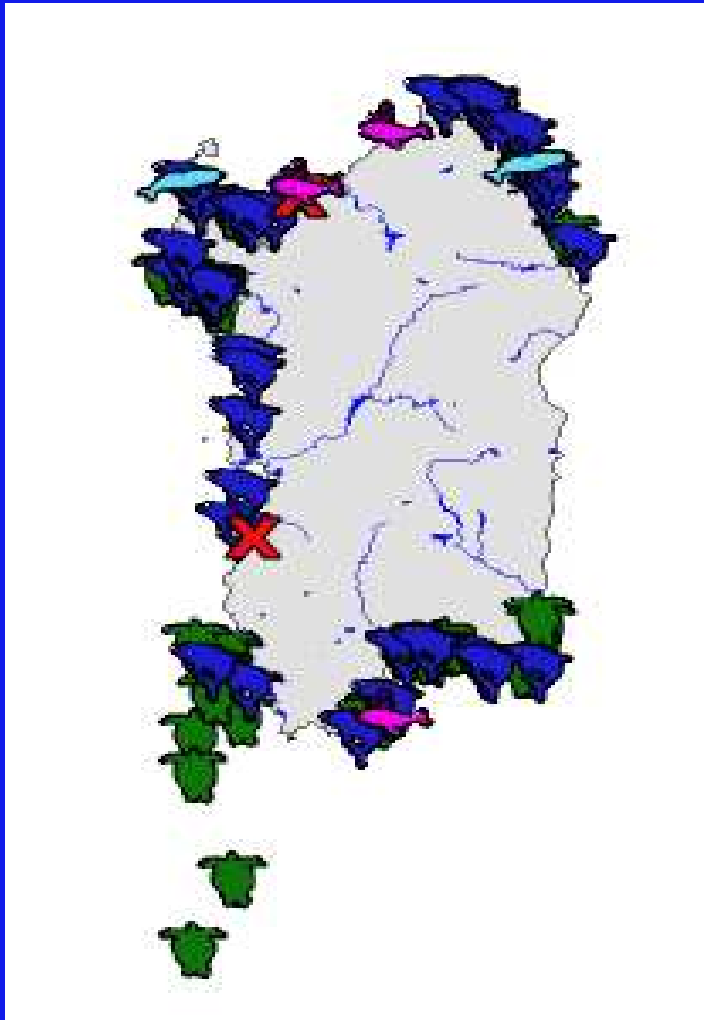
GOVERNANCE AND INTEGRATED OBSERVATION  
OF MARINE NATURAL HABITAT

## LE TARTARUGHE PIU' COMUNI DEL MEDITERRANEO



# GIONHA

GOVERNANCE AND INTEGRATED OBSERVATION  
OF MARINE NATURAL HABITAT



# GIONHA

GOVERNANCE AND INTEGRATED OBSERVATION  
OF MARINE NATURAL HABITAT

MINACCE PER LA CONSERVAZIONE DELLE TARTARUGHE MARINE

## TRAFFICO MARITTIMO



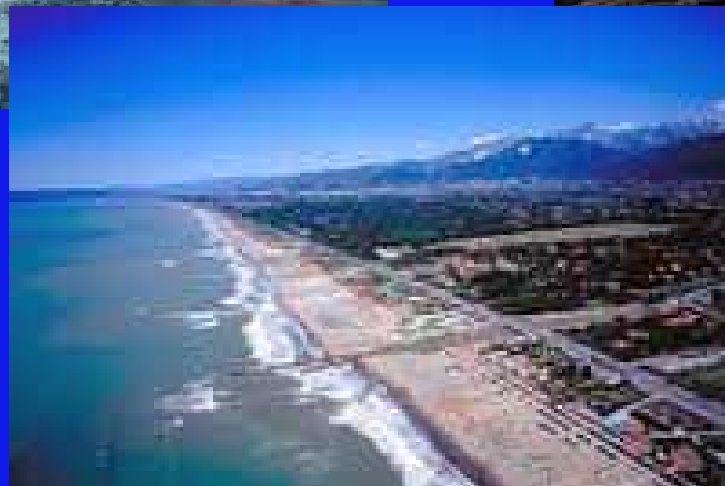
IMPATTI CON LE ELICHE  
E/O LO SCAFO



# GIONHA

GOVERNANCE AND INTEGRATED OBSERVATION  
OF MARINE NATURAL HABITAT

## INQUINAMENTI MARINI DA NAVI E INSEDIAMENTI CIVILI



# GIONHA

GOVERNANCE AND INTEGRATED OBSERVATION  
OF MARINE NATURAL HABITAT

## DEGRADO AMBIENTALE





# GIONHA

GOVERNANCE AND INTEGRATED OBSERVATION  
OF MARINE NATURAL HABITAT

## PESCA ACCIDENTALE E DELIBERATA



# GIONHA

GOVERNANCE AND INTEGRATED OBSERVATION  
OF MARINE NATURAL HABITAT

**SALE OPERATIVE**

**A.I.S.**

**V.M.S.**

**CAMPAGNE DI  
TELERILEVAMENTO  
AMBIENTALE**



**CONTROLLO  
SULL'INTERA FILIERA  
DELLA PESCA**




# GIONHA

GOVERNANCE AND INTEGRATED OBSERVATION  
OF MARINE NATURAL HABITAT





A close-up photograph of a sea turtle being held by a person wearing a blue uniform. The turtle's head and front flipper are visible, and its shell is a light tan color. The person's hands are supporting the turtle from underneath. In the background, another person in a blue uniform is partially visible.

***Grazie per la  
vostra  
attenzione***

