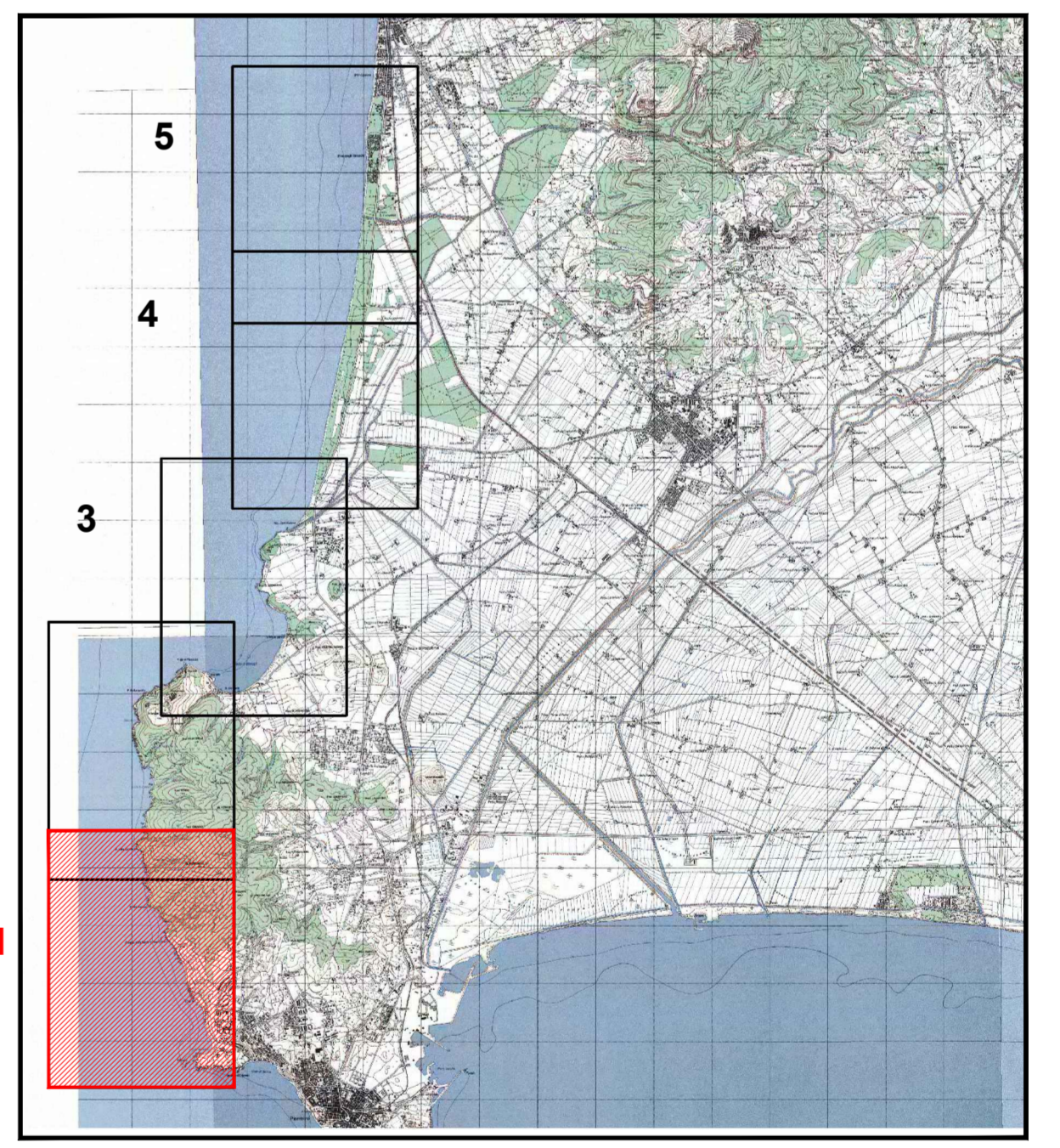


LEGENDA

- BATIMETRIA**
- Isobate con profondità in metri (equidistanza 5 m) dato preso dal CTR 1:25000
- I fondali in metri sono riferiti al lmm
- MORFOLOGIA**
- Probabile Posidonia oceanica su Matte
 - Probabile Posidonia oceanica su Roccia
 - Probabile Posidonia oceanica
 - Probabile Matte morta di Posidonia oceanica
 - Probabile Sabbia
 - Probabile corpo di frana di scorrimento
 - Vecchia mappatura di Posidonia oceanica (Cinelli e Piazzi, 1960)
 - Probabile Rocce Affioranti
 - Probabile Ripple Mark
 - Probabile Coralligeno
 - Probabile Pipe o Cavo Elettrico Sottomarino
 - Balise

AREA DI LAVORO



Questo documento deve essere utilizzato solo per gli scopi per cui è stato commissionato in accordo con i termini contrattuali. Un uso improprio di questo documento sotto qualsiasi forma è a completo rischio dell'utente.

PARAMETRI GEODETICI E CARTOGRAFICI :

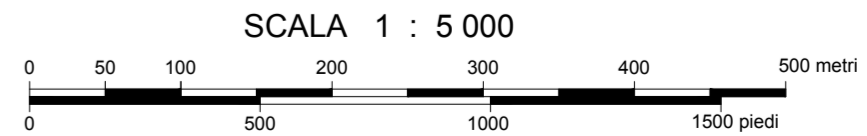
DATUM : WGS 84
Proiezione : UTM
Zona : Fuso 32N
Meridiano Centrale (CM) : 9°00'00" Est
Latitudine d'origine : 00°00'00" North
Falso Est : 500 000 m
Falso Nord : 0 00 m
Fattore scalare : 0.9996

Comitatante
ARPAT
 Agenzia regionale per la protezione ambientale della Toscana
 Area Mare

GEOPOLARIS Srl
 Via E. Guagnelli 105 - 57121 - Livorno
 P.le. - 0592842794 - Telex - 059-0586-42807
 Email - info@geopolaris.it



**RIELVO MORFOLOGICO
 LIMITE INFERIORE POSIDONIA - PIOMBINO
 RILIEVO - DICEMBRE 2009
 CARTA MORFOLOGICA**



Barca: MN POSIDON	Data Rilievo: Dicembre 2009	Progetto Rf: GPLS 19-09
Rev. N°: 1	Data: TAV 6 - PIOMBINO MORFO AREA 1	Interpr. S.P. S.P. F.G. F.G.

Ciente Rf: Nome del file: (DWG) Tavola: **6 di 10** Alleg: **6**